

ANNEXE 1  
RÈGLEMENT DE ZONAGE

PLAN DE ZONAGE

Feuillet 2 de 2







Ce plan fait partie intégrante du Règlement de zonage de la Municipalité de Saint-Joachim.

Principale vocation des zones




Zonage

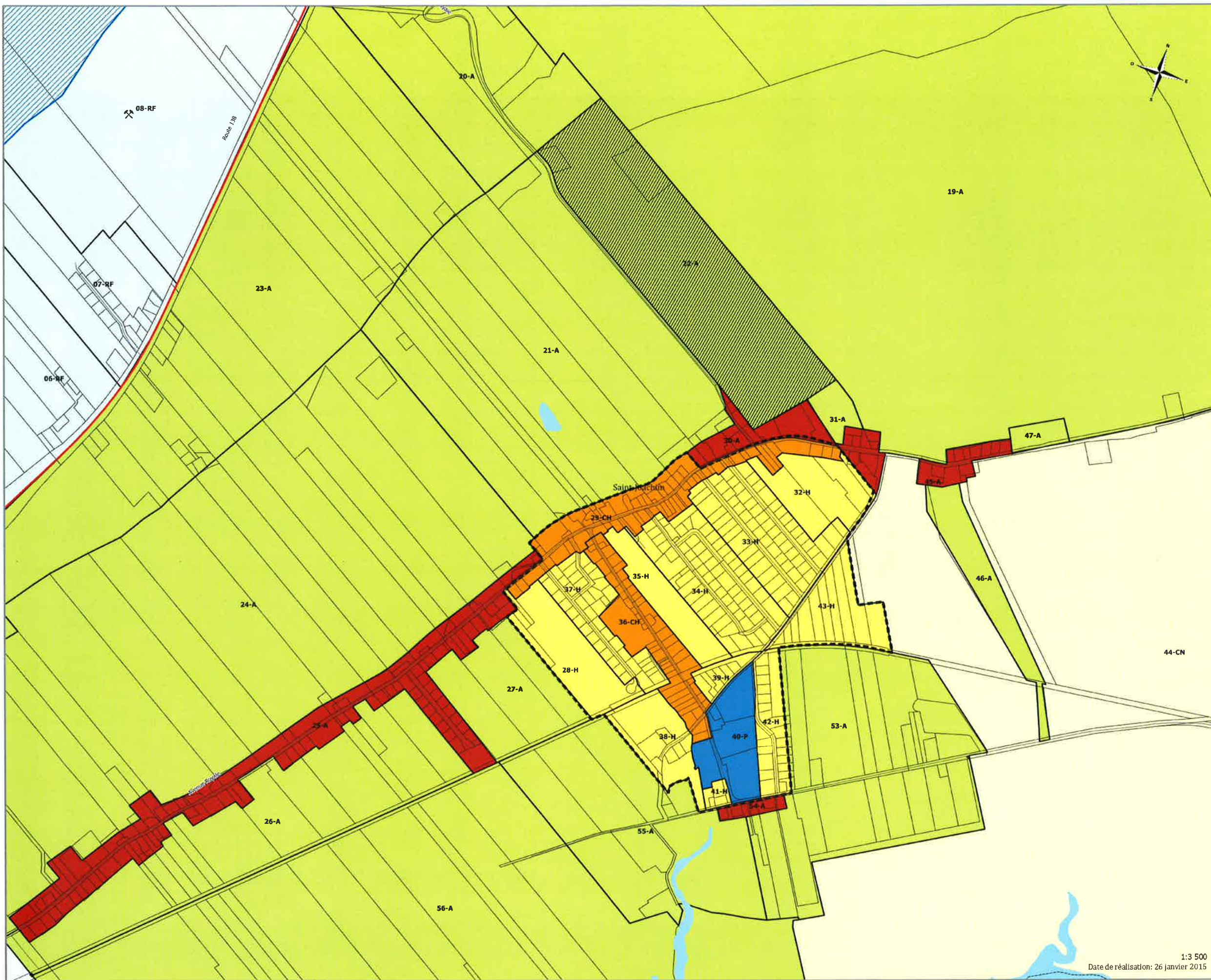
-  Agricole (dynamique)
-  Agroforestier
-  Agricole (îlot déstructuré)
-  Commerces, services et habitation
-  Conservation
-  Habitation
-  Récréoforestier
-  Utilité publique
-  Zonage de production (22-A)

Autres caractéristiques

-  Cadastre
-  Périmètre d'urbanisation régional
-  Bassin versant (prise d'eau potable riv. Ste-Anne)
-  Sablière
- Réseau routier
  -  Route locale et collectrice
  -  Route régionale

Limites administratives

-  Limites municipales
-  Hydrographique
-  Territoire contigu à la municipalité



1:3 500  
Date de réalisation: 26 janvier 2015

